

Auswirkungen einer Wintermahd von Schilf auf das Schilf, andere Pflanzen, Insekten, Fische, Amphibien und Vögel

Naturschutz-Jahrestagung
Landkreis Spree-Neiße
Drachhausen
09.11.2019



Dr. David Ritterbusch
Institut für Binnenfischerei e.V.
Potsdam-Sacrow



Frage

Ist winterliche Rohrverbung nachhaltig?



Frage

Ist winterliche Rohrverbung nachhaltig?



Methodik

Mosaikartig, 5 Flächen

1. Mahd Dezember 2013

2. Mahd 2014

(+ 3 Flächen Schilfsterben)



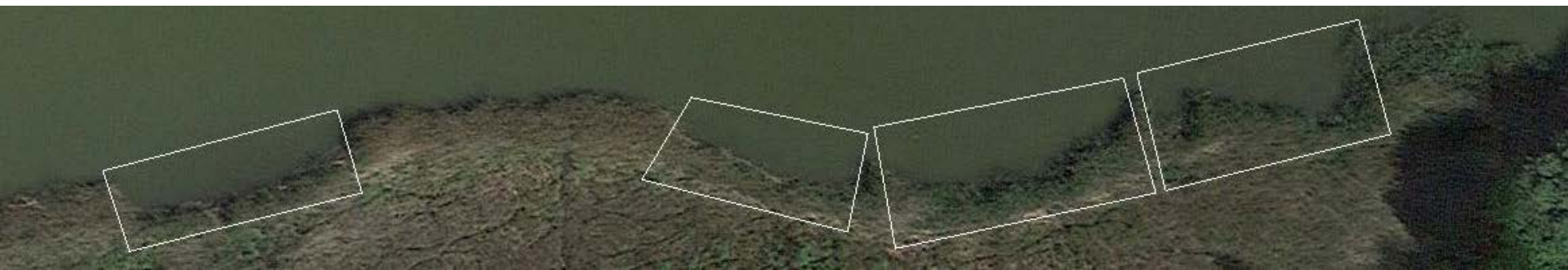
Methodik
Schwierig...



Effekte

Rohr

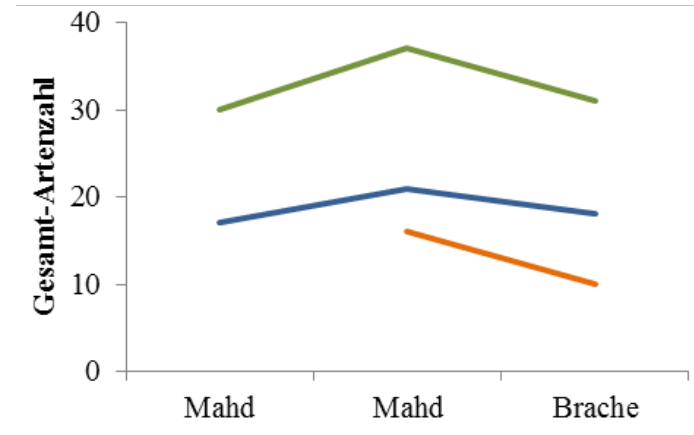
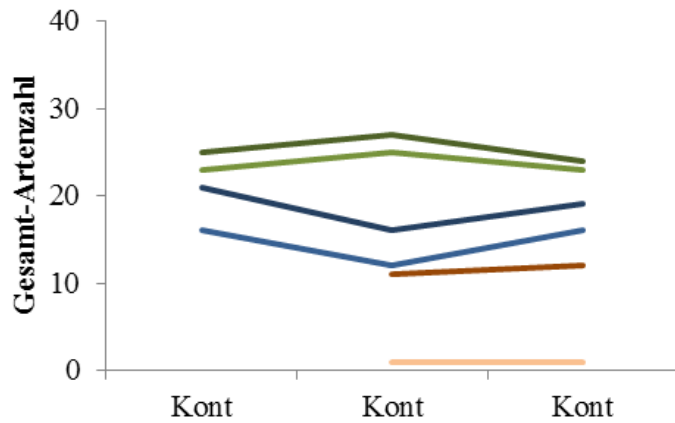




Effekte

Rohr - außen





Effekte

Pflanzen

Effekte

Wirbellose (Literaturstudie)

- Artenzahlen im Schilfröhricht

- 56 aquatische Invertebraten
- 142 Arten Bodenbewohner
- > 100 Käfer und Spinnen
- 56 phytophage Spezialisten

- Effekte der Mahd

- Verringert Artenzahl / Individuendichte der Halmbewohner
- Steigert ... der Bodenbewohner
- Steigert Vorkommen von Fliegen / Mücken
- Senkt Schilf-Parasiten

- Schnecken, Würmer

- Krebse, Muscheln





Effekte

Amphibien



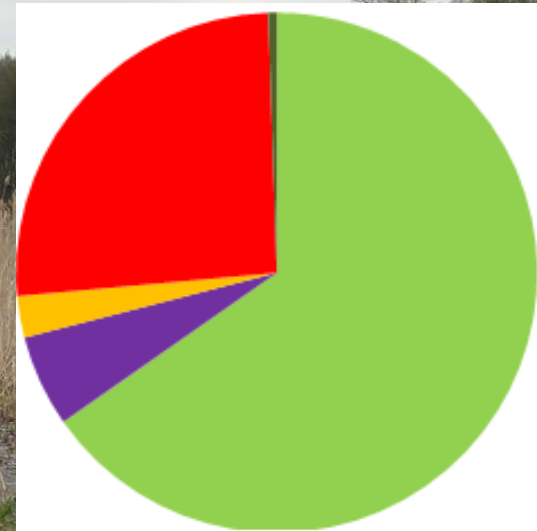
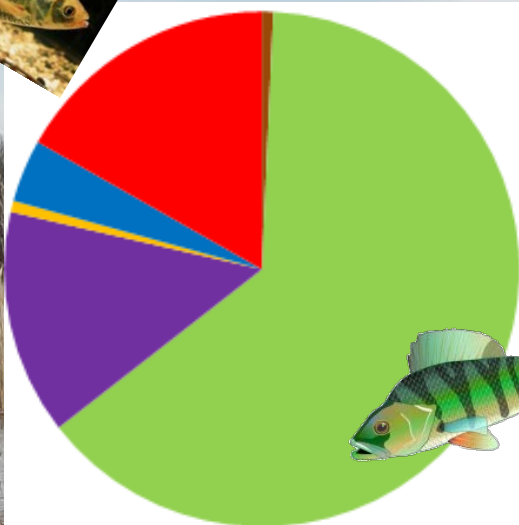
Effekte

Fische



vorher

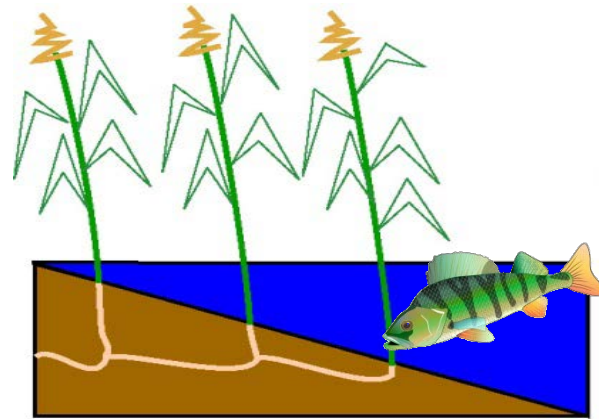
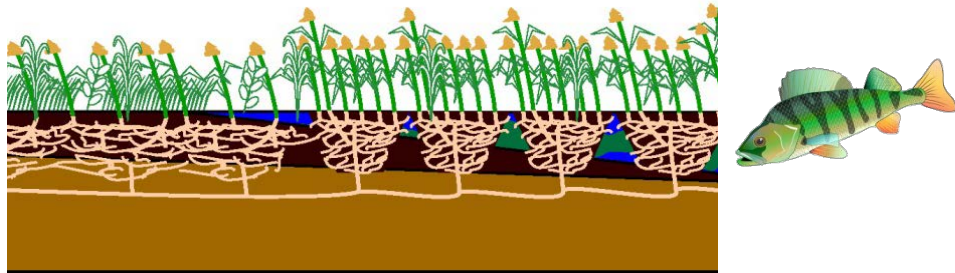
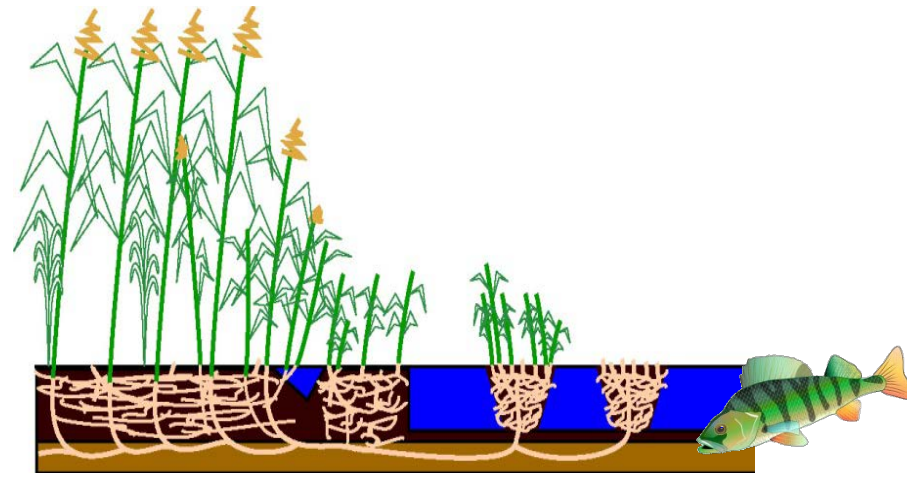
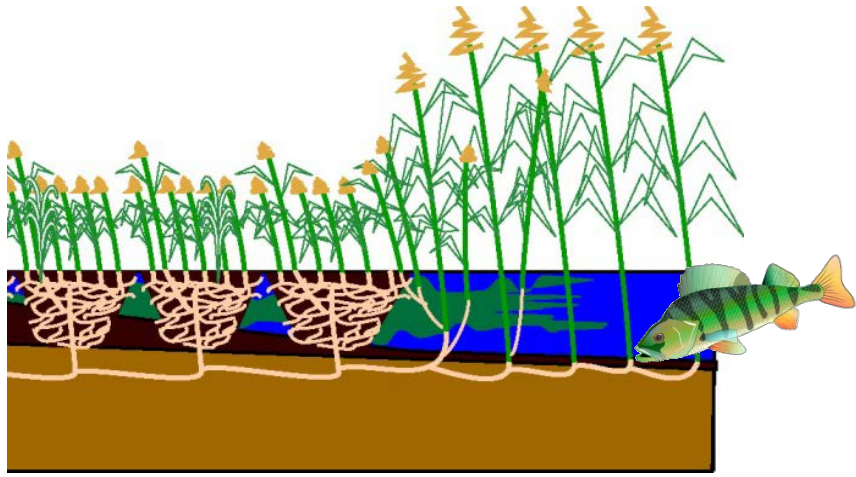
nachher



■ Aal ■ Barsch ■ Güster ■ Hecht ■ Plötze ■ Rotfeder ■ Schleie

Effekte

Fische



Effekte

Fische



Effekte

Vögel

Fazit: Winterliche Rohrwerbung ist...

- **unschädlich für zentrale Schilfbereiche**
- **Potenziell schädlich für Außenbereiche (Methodik)**
- **Förderlich für die Artenvielfalt bei Pflanzen**
- **Spezifische Wirkungen bei Insekten**
- **effektlos bei Fischen**
- **förderlich für Amphibien**
- **förderlich für die Artenvielfalt bei Vögeln**
- **nachteilig für Schilfbrüter bei sehr hohen Revierdichten**

Bei mosaikartiger Mahd in Abschnitten sind die Effekte nachhaltig bis förderlich.

Mehr Informationen

Mit Dank an

- Michael Ristow (Uni Potsdam)
- Ingo Simmat (Sielmann Stiftung)
- Ingo Richter (Forst Brandenburg)
- Christian Lewin (Thünen-Institut Rostock)

