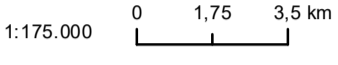
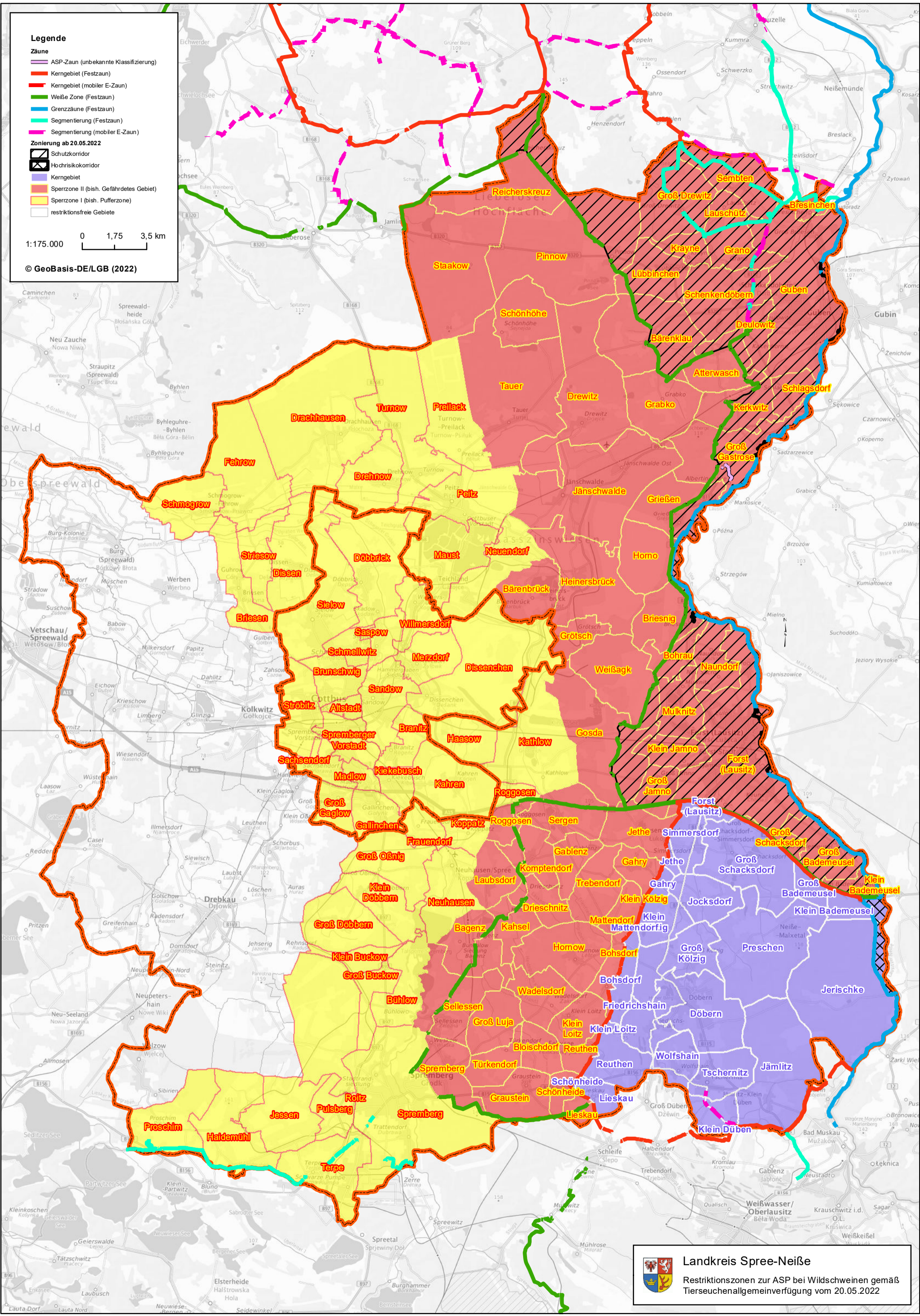



Legende

- Zäune
 - ASP-Zaun (unbekannte Klassifizierung)
 - Kerngebiet (Festzaun)
 - Kerngebiet (mobiler E-Zaun)
 - Weißer Zaun (Festzaun)
 - Grenzzäune (Festzaun)
 - Segmentierung (Festzaun)
 - Segmentierung (mobiler E-Zaun)
- Zonierung ab 20.05.2022
 - Schutzkorridor
 - Hochrisikokorridor
 - Kerngebiet
 - Sperrrzone II (bish. Gefährdetes Gebiet)
 - Sperrrzone I (bish. Pufferzone)
 - restriktionsfreie Gebiete



© GeoBasis-DE/LGB (2022)



 **Landkreis Spree-Neiße**
Restriktionszonen zur ASP bei Wildschweinen gemäß Tierseuchengesetz vom 20.05.2022